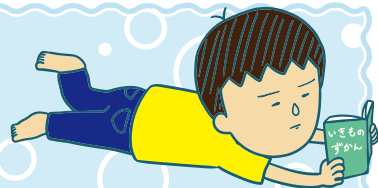




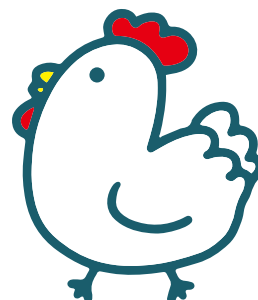
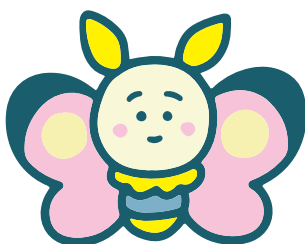
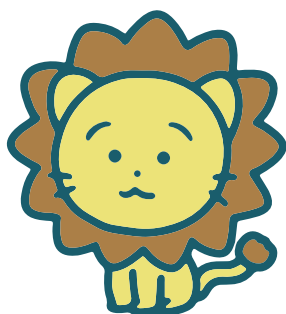
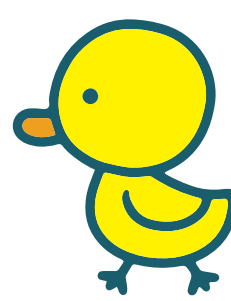
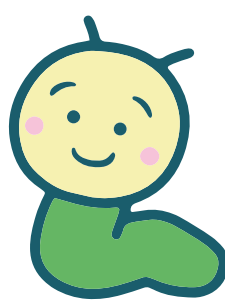
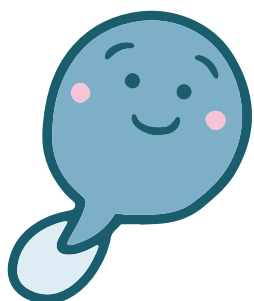
おおきくなったら?



こどもの いきものが おおきくなったら どんな
すがたになるかな。 \longleftrightarrow で むすぼう。



こども のすがた



おとな のすがた

おうちの方へ

生きもののなかには、こどもの時とおとなになった時の姿が大きく変わる種類がいるということを説明してあげましょう。成長の過程も一緒に教えると理解も深まります。

まいつき にち じーじいばいと ひ
毎月8日はGJ8マンの日

GJ8マン で検索!!

ぜっさん はいしんちゅう
YouTube にて絶賛配信中!!

