

ひらがなの「の」をかこう!



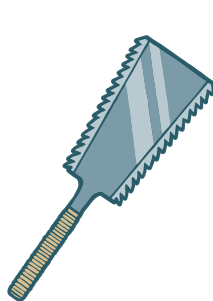
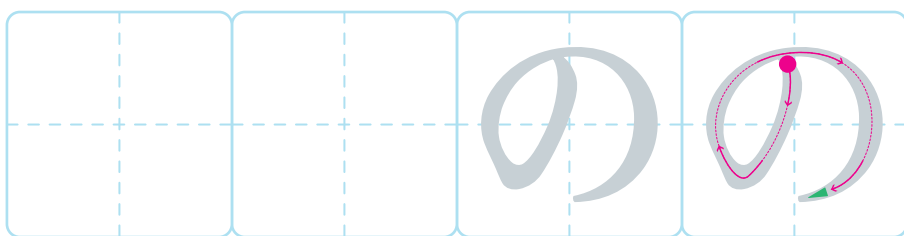
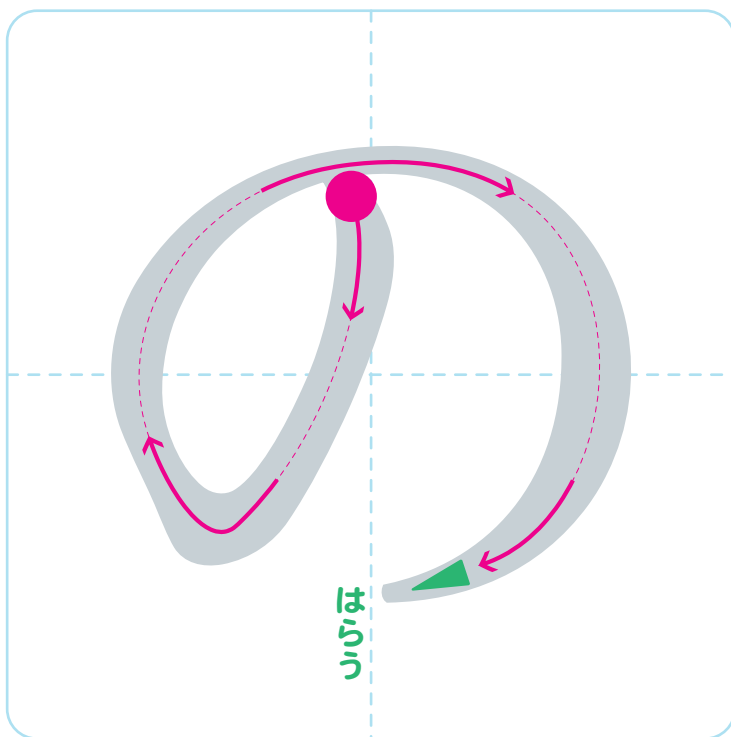
まなんだひにち
がっ
にち

なまえ

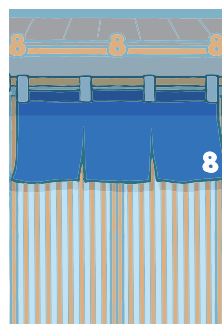
ひらがなの「の」をかいてみよう。
「の」からはじまることばもおぼえよう。



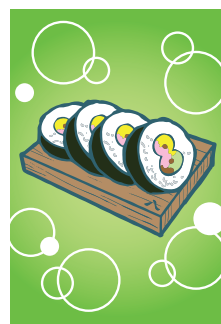
なにぬねの



の
のこぎり



の
れん



の
りきざし



の
びる〜ん
くつした



の
どちんこ



の
ーと

おうちの方へ

書き順や「とめ・はね・はらい」に留意しながらひらがなが書けるように練習しましょう。「の」からはじまる言葉を発音しながら学習すると読みの練習にもつながります。

まいつき にち じーじいといと ひ
毎月8日はGJ8マンの日

GJ8マン けんさく で検索!!

ぜっさん はいしんちゆう
YouTube にて絶賛配信中!!

